

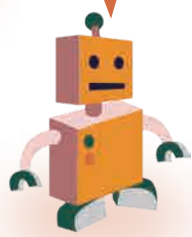


あんたあ

介護ロボットちや

知つとるけ？

なうん
わからん



備えあれば憂いなし

将来、介護で困らないために

第1回 介護ロボット・福祉用具展示会

日時 令和4年9月1日(木)、2日(金)
10:00 ~ 15:00

場所 とやま健診プラザ
(富山市千代田町 2-1 北陸予防医学協会 3F)
※駐車場完備: 第2・第3 駐車場をご利用ください



参加企業・団体(五十音順)

- (株)NTT データ経営研究所 ■RT. ワークス(株) ■コミュニティカフェ カフェゴッコ ■ケアボット(株) ■Coffee Van かのくるま
- JA 福光 ■(一社)富山県作業療法士会 ■富山市食生活改善推進連絡協議会 ■富山大学歩行圏コミュニティ研究会 ■(株)トレイル
- (株)永田メディカル ■長野パトロール(株) ■(同)ネコリコ ■ユニバーサル・サウンドデザイン(株)

介護ロボットとは？

- 介護ロボット・福祉用具とは、「高齢で手助けが必要な人、あるいは、介護をする人の日常生活を助ける道具」のことです。ICT や IOT の進歩により、介護ロボットが進化しています。
- 人生100年時代、「介護」の問題は決して他人事ではありません。介護ロボットや福祉用具を活用することで、介護される側もする側もラクになります。そして、日常生活が豊かになります。
- 最新の介護ロボットやスタッフおすすめの福祉用具を見て、触って、「介護」について考える2日間！ご近所お誘いあわせのうえ、是非ご来場ください。

体験展示1 最新！介護ロボット

※当日、変更になる場合があります。



家庭用 AI ロボット
【LOVOT(らぼっと)】



コミュニケーションロボット
【BOCCO emo LTE モデル】



自動ラップ式トイレ
【ラップポン・プリオ(s)】



対話支援システム
【comuon】



自動制御機能付き歩行器
【ロボットアシストウォーカー RT.2】



お薬飲み忘れ予防
【服薬支援ロボ】



みまもりサービス
【まもりこ】



水洗式ポータブルトイレ
【流せるポータくん3号】



徘徊見守りシューズ
【うららか GPS ウォーク】



見守りセンサー
【守ってね】



赤ちゃんロボット
【スマイビス】



アザラシ型癒し系ロボット
【パロ】

主催・問い合わせ先

富山県介護実習・普及センター

〒930-0094 富山市安住町5番21号 サンシップとやま 2階
TEL: 076-403-6840 mail: robot@wel.pref.toyama.jp

本事業は厚生労働省「介護ロボットの開発・実証・普及のプラットフォーム事業」の一環として実施します

カフェ

- カフェゴッコ (お弁当)
- かのくるま (コーヒー)
- 富山県作業療法士会 (作業療法作品の展示)

ワークショップ

10 各回定員 20人・無料(一部有料)

10:30-11:00
野菜の美味しさ再発見
野菜くすドレッシングづくり
【カフェゴッコ】500円おみやげ付き

11:30-12:00
介護ロボットってなんだろう？
どう使われているのだろう？
【NTT データ経営研究所】

12:30-13:00
排泄介助のコツ教えます
【富山県作業療法士会】

13:30-14:00
靴・杖・歩行補助車の選び方・
使い方
【富山県作業療法士会】

14:30-15:00
フレイル予防のための食事術
おすすめレシピの紹介と試食
【富山市食生活改善推進連絡協議会】

体験展示2

スタッフおすすめ！福祉用具

- シルバーカー ■ 車いす ■ 杖
- 歩行車 ■ シャワーチェア (浴槽椅子)
- 靴 ■ ポータブルトイレ ■ その他



休憩用の
椅子とテーブルを
設置しています！
ゆっくりしていいね。

チラシ制作：河村珠美
(富山大学芸術文化学部 河原研究室)