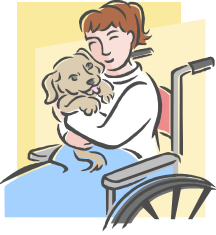


# 「福祉用具相談支援システム」

利用登録を開始します！

<http://www.jaot.info/>



(社) 日本作業療法士協会制度対策部福祉用具対策委員会は、福祉用具の適応・選定・適合に関する効率的かつ継続的な相談支援と情報提供を協会員へ実施することを目的に、2008年からWebを利用した福祉用具相談支援システムの構築に取り組んできました。今年度から、富山県の会員の方に本システムの相談支援機能を使っていただけます。

## ～福祉用具相談システムってなに??～

患者さんの生活をサポートするために大きな力を発揮する福祉用具たち。

OTにとっては強力な武器の一つですよ。

でも、数ある製品を患者さんの状況に応じて使いこなすのは至難の業…

「誰かに相談してみたい！」 「もっとよい支援を考えたい！」 「何かいい製品はないかな？」

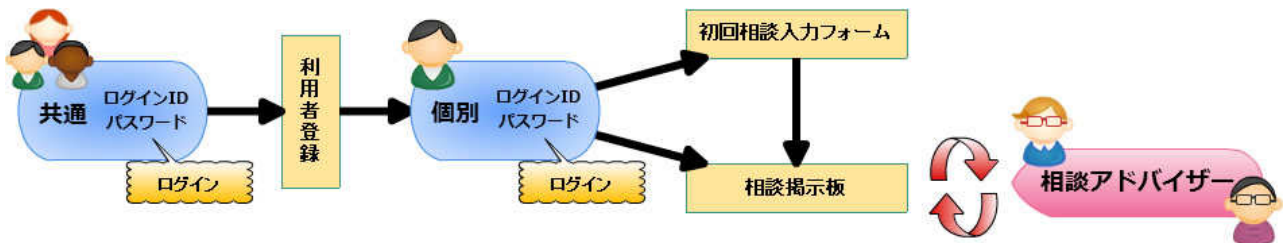
そんなときは福祉用具相談システムへ！

身近で経験豊富なアドバイザーが皆さんの相談をお待ちしています！！

## ☆相談希望の方は ① 利用登録 をしてください☆

利用登録後、相談の投稿が行えます

### <福祉用具相談支援システムの流れ>



<利用者登録用> ログインID: **yokaot** パスワード: **otot**

- ① まずはサイトにアクセスして上記のログインIDとパスワードでログインし、**利用者登録**を行います。その際、個別のログインIDとパスワードを取得します。
- ② 相談したいときは、個別IDとパスワードでログインして「初回相談」をクリックします。「初回相談内容入力フォーム」を使用して、相談内容を送信してください。送信内容は、送信者ご本人（あなた）および富山県士会相談アドバイザーに通知され、自動的に相談掲示板に投稿されます。
- ③ 相談した内容に対して、相談アドバイザーより「相談掲示板」に返信されます。
- ④ 以後は、「相談掲示板」を利用して相談アドバイザーとのやり取りを相談終了まで継続します。
- ⑤ 相談終了後は、相談アドバイザーよりアンケート回答への協力依頼があります。今後システムの発展、向上の参考とさせていただきますのでご協力をお願いいたします。

### ●相談タイトル例

- ✓ 車椅子の調整について
- ✓ 賃貸住宅の改修について
- ✓ 自動車用座席クッションの選定について
- ✓ 在宅生活でのチャイムの工夫について
- ✓ リフトの導入について
- ✓ 駐車場から自宅への出入りについて
- など



## 富山県士会 福祉用具相談アドバイザー



名前	会員番号	所属
太田悠介 (おおた ゆうすけ)	22728	深川病院
大平正和(おおひら まさかず)	19361	あさひ総合病院
古澤 学(ふるさわ まなぶ)	16417	富山市民病院
中岡真樹子(なかおか まきこ)	07724	矢野神経内科医院
浜出 都(はまで みやこ)	08547	特別養護老人ホームつまま園
飯田朱美(いいだ あけみ)	05157	池田リハビリテーション病院
武内あけみ(たけうち あけみ)	03211	デイサービス雅(非常勤)
浅生弘美(あそう ひろみ)	01070	国立病院機構富山病院
澤木佳子(さわき けいこ)	00690	富山県介護実習・普及センター(非常勤)

相談アドバイザーは多彩なメンバーが揃いました。医療、介護保険、福祉の分野、急性期から生活期の子供から高齢者、発達障害や神経難病、精神疾患等も対象としたそれぞれの領域で活動しています。皆さんからの相談を通して、情報を共有し一緒に学びましょう。

