

第32号  
平成25年春  
一般社団法人  
富山県作業療法士会  
地域リハビリテーション部

障がいをおもて  
地域で暮らす方々  
が施設利用者、  
ご家族に向けて  
リハビリテーションの  
情報をわかりやすく  
お伝えしていきます

# 頭の体操 第2弾

やってみよう！  
声に出したり、文字を書きながら行うことで脳の働きが活発になります。ぜひ、みなさんで試してみてください。

漢字あて 組み合わせて1つの漢字を作りましょう

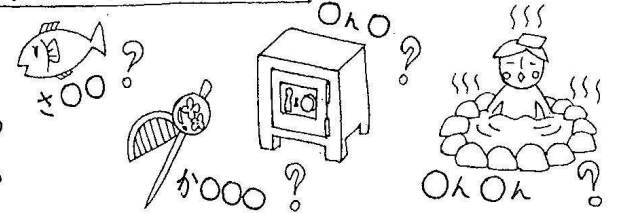
- (例) 日 + 心 + 立 = 意
- ① 木 + 女 + ツ = ?
- ② 白 + 糸 + 水 = ?
- ③ 糸 + ヒ + 止 = ?
- ④ 里 + 立 + 目 = ?
- ⑤ 土 + 土 + 寸 = ?



穴埋め言葉さがし ○に何か文字を入れて言葉を完成させましょう

(例) あ○ → あい、あさ、あき、あな...

- ① さ○○ → ?
- ② ○ん○ → ?
- ③ か○○○ → ?
- ④ ○ん○ん → ?



反対ことば 上と下とで反対となるよう □に字を入れましょう

- 1文字がはると意味が反対な
- (例) 出席 ↓ 欠席
- ① 重視 ↓ ?
- ② 入国 ↓ ?
- ③ 以上 ↓ ?
- ④ 連勝 ↓ 連
- ⑤ 輸出 ↓ 輸



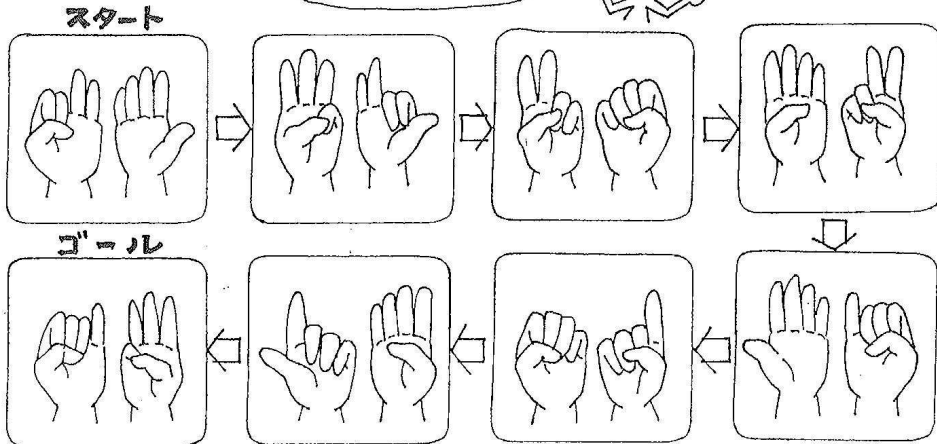
両手の形をまねしていきましょう

集中力アップ

スタートから片手ずつまねした後  
両手でも行いましょう

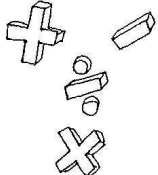
1回目(片手)	秒	月
2回目(片手)	秒	日
3回目(両手)	秒	〇

ゴールまでかかった  
時間を計ってみよう!



計算 枠内に計算記号(+, -, ×, ÷)を入れましょう

- (例) 7 □ + 2 = 9
- ① 8 □ ? 3 = 24
- ② 12 □ ? 6 = 6
- ③ 27 □ ? 3 = 9
- ④ 21 □ ? 12 = 33



答え

- 漢字あて ①桜 ②線 ③紫 ④瞳 ⑤封
- 穴埋め言葉さがし ①さかな・さんご... ②きんこ・げんき...  
③かんざし・かこう... ④おんせん・でんごん...
- 反対ことば ①軽 ②出 ③下 ④敗 ⑤入
- 計算 ①× ②- ③÷ ④+

