

作業療法士はこんなことで お手伝いができます！

認知症初期集中支援

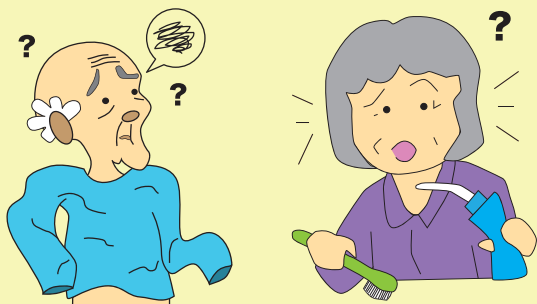
在宅で生活している 認知症の人への支援

- 01 脳の機能障害を考慮した具体的な生活支援。
- 02 家族・介護者への認知症理解サポート。
- 03 生活行為向上リハの視点。
- 04 福祉用具・自助具の見立てと環境整備。

認知症初期集中支援を一緒に考えます！

01

記憶障害*など脳の機能障害を考慮した生活支援



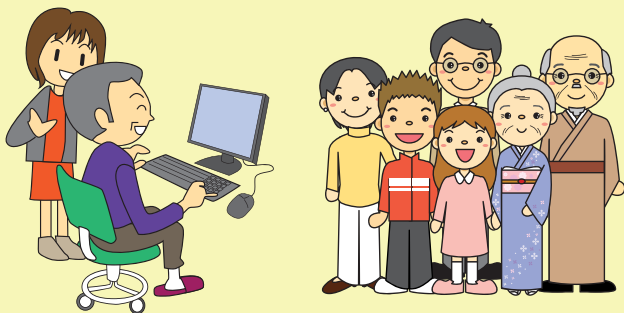
例えば

なぜ、洋服を着ることができないのか？
身体の影響？洋服の影響？動作ができない
原因と支援方法を一緒に考えます。

* 高次脳機能障害への支援を行います。

02

家族や介護者の認知症への理解をサポート

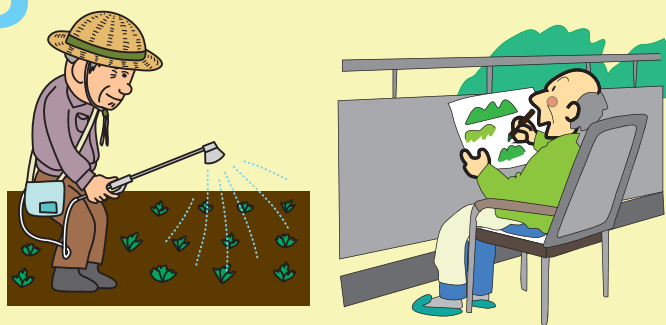


例えば

ご本人の思いを配慮しながら、ご家族・
介護者の認知症についての理解を支援して
いきます。必要であれば社会資源利用につ
いての提案を行います。

03

生活行為向上リハビリテーションの視点

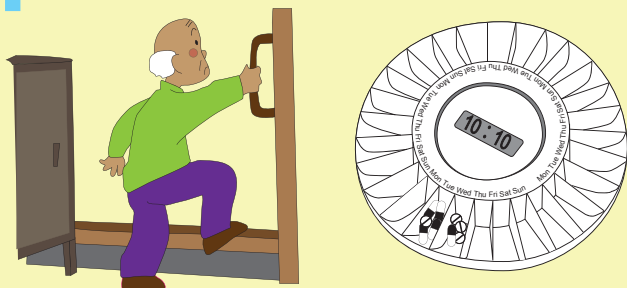


例えば

ご本人のできること、やってみたいこと
を基本にした活動や生活行為を一緒に考え
ます。

04

環境整備（住宅改修）や福祉用具・自助具の見立て



例えば

住環境の改修（手すりをつけるなど）など
の物理的な改善や、生活をサポートする福祉
用具（車椅子や杖など）や自助具（薬の飲み
忘れ）の提案ができます。